

# SOLMISAZIONE GUIDONIANA

	da natura	a bequadro	da bemolle	a natura	
--	-----------	------------	------------	----------	--

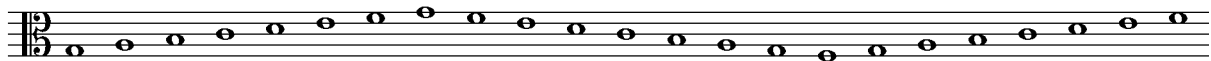
  

↑ +				la / re
↓ +				mi / la
↑ -				sol / re
↓ -				re / la

Legenda minima:

- ↓ = direzione melodica discendente. ↑ = direzione melodica ascendente.
- "-" = orientazione da esacordo di bequadro a naturale o da naturale a bemolle.
- "+" = orientazione da esacordo di bemolle a naturale o da naturale a bequadro.

Esercitazione per natura



Esercitazione per bemolle



## 6 Passi da seguire per cantare col sistema esacordale

- 1) Segnalare quale sia l'esacordo di partenza (es. C [sol fa ut ] è ut per esacordo naturale)
- 2) Segnalare l' esacordo successivo
- 3) Annotarsi se la successione melodica è ascendente o discendente
- 4) Se la successione degli esacordi è ascendente direzione bequadro (nat-beq, bem-nat)  
ovvero discendente direzione bemolle (beq-nat, nat-bem)
- 5) Decidere quale dei quattro casi sia da valutare, considerando che la mutazione si fa solo:  
[da bemolle a natura o viceversa] e [da bequadro a natura o viceversa]
- 6) Applicare la nota di scambio

M. V. S. M. C. G. P. R. A. T. T. H. C. O.

U. P. A. R. T. I. P. R. P. M. Z. A. V. M.

Esempio generale per legge di regola tenuta qual si voglia forte di Canto, tanto per U quanto per B molle; e \* Diesis per tutte le Chiani.

The image displays a musical score for voice and lute, organized into six systems. Each system consists of two staves: the upper staff is for the voice (Canto) and the lower staff is for the lute. The notation includes various musical symbols such as clefs, time signatures, and note values. The lute part is characterized by a series of diamond-shaped symbols (X's) on the staff, which represent fret positions. The score is written in a historical style, likely from a 17th-century Italian lute method book. The text above the score provides instructions regarding the use of the 'D' (Diesis) symbol and the 'B' (B molle) note.